

# Digital 2030



Llywodraeth Cymru  
Welsh Government

Fframwaith safonau digidol  
ar gyfer addysg ôl-16 yng  
Nghymru

Rolau cydberthynol addysgu  
a dysgu



## Cynnwys

Cyflwyniad i'r Fframwaith Safonau Digidol ar gyfer Addysg Ôl-16 Cymru.	4
Pam bod fframwaith safonau digidol yn bwysig?	4
Cysylltiedig â'r Safonau Proffesiynol	5
Deall y safonau 3. Deall pwysigrwydd y diwylliant a'r iaith Gymraeg fel cenedl ddwyieithog	6
Sut mae'r Datganiadau Safon wedi cael eu hysgrifennu?	7
Rhagbaratoi at y Dyfodol	7
Beth mae'r lefelau yn eu golygu?	7
Nodyn i arweinyddion sefydliadol a rheolwyr llinell	8
Aliniad â nodau ac amcanion Digidol 2030	8
Y fframwaith safonau digidol	10
1. Yn dangos ymrwymiad i ddysgwyr, eu dysgu, diogelwch, a lles	11
2. Gwerthfawrogi a hyrwyddo amrywiaeth, cydraddoldeb cyfle a chynhwysiad	14
3. Deall pwysigrwydd y diwylliant a'r iaith Gymraeg fel cenedl ddwyieithog	17
4. Arddangos urddas, cwrteisi a pharch at eraill	19
5. Cynnal a diweddarau gwybodaeth o'm pwnc/pynciau a sut i'w haddysgu a'u hasesu orau	21
6. Gwybod sut i ddefnyddio tystiolaeth ac ymchwil i wella fy ymarfer	24
7. Cynllunio a darparu dysgu, addysgu ac asesu effeithiol	26
8. Adeiladu perthnasoedd cadarnhaol a chydweithredol	29
9. Galluogi dysgwyr i rannu cyfrifoldeb am eu dysgu a'u hasesu eu hunain	31
10. Myfyrio'n feirniadol ar werthoedd, gwybodaeth a sgiliau eich hun i wella dysgu	33

Atodiad 1 -	35
Nodweddion lefel safon wedi eu mapio i'r lefelau SAMR	36
Nodiadau a manylion cyswllt	37

## Cyflwyniad i'r Fframwaith Safonau Digidol ar gyfer Addysg Ôl-16 Cymru.

Gwelodd 2019 gyhoeddi Digidol 2030: Fframwaith Strategol ar gyfer dysgu digidol ôl-16 yng Nghymru. Diwedd proses cyd-awdureoedd hyn rhwng Llywodraeth Cymru, Jisc a'r sector addysg ôl-16 (addysg bellach, dysgu yn y gwaith a fel oedolion). Bwriad y fframwaith yw i:

- fynegi gweledigaeth glir, ar y cyd ar gyfer ein hagwedd at ddysgu digidol yn y sector addysg a hyfforddiant ôl-16 yng Nghymru, gan annog cydweithredu a rhannu ymarfer da;
- adnabod blaenoriaethau datblygu presennol ac i'r dyfodol, disgwyliadau, a meysydd i'w datblygu y gellir mynd i'r afael â hwy ar lefelau darparwr, rhanbarthol a chenedlaethol;
- helpu i flaenoriaethu buddsoddiad yn y dyfodol o amser ac adnoddau, yn genedlaethol gan Lywodraeth Cymru, yn strategol gan brif randdeiliaid ac i ddarparwyr dysgu unigol; ac
- amlygu angen i gynyddu parhad profiadau dysgu a thrawsnewid o ddarpariaeth dysgu gorfodol i ôl-orfodol.

<https://gov.wales/digital-2030-strategic-framework>

Nod un y fframwaith yw fod:

*"safonau clir y cytunwyd arnynt yn genedlaethol ar gyfer sgiliau digidol ar waith i alluogi dysgwyr a staff i fodloni gofynion y diwydiant, y sector preifat a'r sector cyhoeddus, gan ychwanegu at y cymwyseddau digidol a ddatblygir yn ystod addysg orfodol."*

Tra bod Digidol 2030 yn cael ei ddatblygu, amlygodd darparwyr dysgu fwlch yn y maes hwn, a gofyn am set o safonau digidol proffesiynol ar y cyd. Fel y fframwaith Digidol 2030, mae'r safonau digidol hyn wedi cael eu creu mewn partneriaeth rhwng Llywodraeth Cymru, y sector ôl-16 a Jisc.

### **Pam bod fframwaith safonau digidol yn bwysig?**

Bydd fframwaith safonau yn rhoi dealltwriaeth ar y cyd i'r sector o sut mae ymarfer digidol da yn edrych a'r canlyniadau mae'n gallu helpu i gyflawni.

Mae ymarferwyr yn gallu ei ddefnyddio i ddeall eu lefel bresennol o ymarfer a gweld llwybr i ddatblygu'r ymarfer hwnnw ymhellach yn glir. Mae rheolwyr ac arweinyddion yn gallu ei ddefnyddio fel strwythur i ddatblygu sgiliau staff. Mae'n gallu helpu hefyd gyda gwneud penderfyniadau sy'n helpu i symud eu sefydliad ymlaen tuag at weithredu'r strategaeth Digidol 2030.

### **Cysylltiedig â'r Safonau Proffesiynol**

Rydym wedi defnyddio'r [Safonau Proffesiynol ar gyfer Addysgu a Dysgu mewn Addysg Bellach a Dysgu'n Seiliedig ar Waith yng Nghymru](#) fel y fframwaith ar gyfer y set hon o safonau digidol. Gwnaethom hyn am sawl rheswm.

Roedd nifer o fframweithiau amgen a allai fod wedi darparu'r sylfaen ar gyfer strwythur y set hon o safonau digidol ond mae defnyddio'r safonau Proffesiynol yn golygu ei fod yn cyd-fynd â meysydd blaenoriaeth addysgu a dysgu sydd wedi cael eu nodi gan y sector addysg ôl-16 yng Nghymru ei hun.

Mae defnyddioldeb wedi bod yn brif ganolbwynt i'r fframwaith Safonau Digidol. Roedd eisiau creu teclyn gydag strwythur cyfarwydd arnom sy'n hawdd i'w ddeall. Helpodd defnyddio'r themâu o'r safonau proffesiynol i gyflawni hyn.

Ar yr adeg hon, nid oes safonau proffesiynol ar draws y sector i staff cymorth, staff gweithredol, nac arweinyddion yn y sector ôl-16, felly rydym wedi dechrau gydag ymarferwyr. Yn y dyfodol mae cyfle i ddatblygu safonau digidol ar gyfer rolau eraill yn unol ag unrhyw safonau proffesiynol trosfwaol, os yw adborth gan y sector ôl-16 yn dangos y byddai hyn o werth.

## Deall y safonau

<b>1</b>	<b>3. Deall pwysigrwydd y diwylliant a'r iaith Gymraeg fel cenedl ddwyieithog</b>			
<b>2</b>	Enghreifftiau o weithgareddau Defnyddio rhyngwyneb llwyfan, trawsgrifio, capsynu caeedig a theclynnau cyfieithu Defnyddio llwyfanau dysgu iaith ar-lein fel SSIW neu Duolingo Defnyddio technynnau digidol a ddarperir yn genedlaethol i gynorthwyo ymarfer e.e. Heb, Professional Learning Passport. Ymgorffori agweddau o hunaniaeth Gymreig a iaith Gymraeg i broffiliau ar-lein a chyfryngau cymdeithasol Bod yn ymwybodol o a chodi ymwybyddiaeth o ddatblygiadau adnoddau dwyieithog o fewn eich pwnc Defnyddio llwyfanau Professional Learning Passport a lle'n berthnasol eich proffil cyfryngau cymdeithasol i adlewyrchu Datblygu Gyrfa hysus			
	<b>4</b>	<b>4</b>	<b>5</b>	
<b>3</b>	3.1 Dysgu iaith gan ddefnyddio technynnau llwyfanau ar-lein Dw i'n gweithio gyda sgiliau yn yr iaith Gymraeg trwy ddefnyddio adnoddau dysgu ac apiau.	Dw i'n gwella fy nefnydd o'r iaith Gymraeg trwy gydweithredu ar-lein	Dw i'n datblygu fy nhedynnau digidol fy hun neu fannau ar-lein i gynorthwyo fy hun ac eraill i ddysgu a defnyddio Gymraeg	
	3.2 Integreiddio'r iaith Gymraeg i amgylcheddau dysgu Dw i'n defnyddio ac yn addasu adnoddau dysgu digidol dwyieithog i gynorthwyo fy nefnydd o'r iaith Gymraeg	Dw i'n creu deunyddiau dysgu digidol newydd sy'n estyn a datblygu sgiliau a hyder iaith Gymraeg dysgwyr.	Dw i'n cynorthwyo eraill i estyn a gwella eu defnydd o Gymraeg mewn profiadau dysgu digidol.	
<b>6</b>	Aliniad â strategaeth Digidol 2030 1 Arweinyddiaeth a rheolaeth 1.2 Polisi a chydymffurfiath 3 Ehangu cyfranogaeth 3.1 Uchafu potensial 4 Ymgysylltu â chyflogwyr a chymunedau 4.1 Sgiliau gweithle 4.5 Yr iaith Gymraeg			

- Thema safonol** - seiliedig ar Safonau Proffesiynol ar gyfer Fframwaith Ymarferwyr Addysg Bellach a Dysgu'n Seiliedig ar Waith.
- Gweithgareddau** – mae'r detholiadau hyn yn cael eu bwriadu fel enghreifftiau yn unig ac nid yn rhestr gynhwysfawr neu orfodol. Dros amser mae technolegau ac ymarferion yn codi fydd yn parhau yn weithgareddau dilys. Hefyd, gan ddibynnu ar gyd-destun yr ymarferwr, gallai fod gweithgareddau penodol sy'n berthnasol ond nad ydynt yn haeddu cael eu cynnwys mewn dogfen gyffredinol. Byddem yn disgwyl i ymarferwyr a'u rheolwyr nodi eu set eu hunain o weithgareddau yn ogystal â'r awgrymiadau a gynigiwn yma.
- Is-themâu safonau** – mae'r rhain yn canolbwyntio ar y canlyniadau sy'n dangos bod ymarferwr yn cyflawni safon.

4. **Datganiadau safonau** – disgrifiadau sy'n nodi cyflawniad lefel ymarfer safonol.
5. **Lefelau ymarfer** – i greu llwybr clir ar gyfer datblygiad proffesiynol rydym wedi torri'r safonau i lawr i 3 lefel ar wahân (gweler isod am ddisgrifiad)
6. **Aliniad i strategaeth Digidol 2030** – rydym wedi mapio safonau digidol yn erbyn amcanion y Strategaeth Digidol 2030 maent yn cydweddu agosaf â hwy.

### **Sut mae'r Datganiadau Safon wedi cael eu hysgrifennu?**

Dylai safonau gael eu canolbwyntio ar ganlyniadau. Mewn geiriau eraill, nid yw'n ddigon i ddweud bod gweithgaredd digidol a ddylai fod yn digwydd; mae angen i bob safon fod yn glir ynglŷn a phwrpas y gweithgaredd. Yn y modd hwn, y bydd safonau'n berthnasol. Rydym wedi eu hysgrifennu fel bod pob un yn ateb “felly beth?”. Er enghraifft:

*“Dw i'n defnyddio llwyfannau digidol a theclynnau (gweithgaredd) i rymuso dysgwyr i ffurfio eu hagwedd eu hunain at ddysgu defnyddio teclynnau digidol (canlyniad).”*

Mae'r safonau hefyd yn berthynol i weithrediadau. Mae'n bosibl i ymarferwr ddarparu *tystiolaeth* i ddangos eu bod wedi cyflawni safon. Nid yw ymadroddion fel “Mae gen i ymwybyddiaeth am...” neu “Dw i'n deall hynny...” o gymorth yn hynny o beth. Mae angen i'r safon ddisgrifio rhywbeth mae rhywun wedi gwneud neu ddweud. Mater i'r ymarferwr a'i reolwr yw pa dystiolaeth sydd ei hangen i ddangos cyflawni safon.

Dylai'r safonau gael eu defnyddio gan ymarferwyr i annog myfyrio, fel y gallant nodi eu cryfderau yn ogystal â meysydd i'w datblygu, yn ogystal â *sut* maent wedi ateb safon neu'n cynllunio gwneud hynny. Yn anochel bydd achosion lle mae lefelau penodol o safonau yn haws i'w cyflawni o fewn rolau, sefydliadau, neu gyd-destunau penodol.

### **Rhagbaratoi at y Dyfodol**

Dros amser, mae rolau yn newid, ac mae technolegau ac ymarferion newydd yn codi. Wrth fod yn benodol am y swyddi mae pobl yn eu gwneud a'r mathau o dechnoleg y gallent ddefnyddio, rydym mewn perygl o greu set o safonau sy'n dod yn anarferedig yn gyflym. Cymaint â phosibl rydym wedi gwneud pob rôl a thechnoleg datganiad safonol yn agnostig neu wedi cyfeirio at fathau generig o dechnoleg fel “mannau a chymunedau ar-lein”.

## Beth mae'r lefelau yn eu golygu?

Lefel	Nodweddion
<b>Archwilio</b>	Mae ymarferwyr yn datblygu'r agweddau sylfaenol o ymarfer digidol. Maent yn cymryd gwybodaeth a sgiliau sy'n cael eu darparu iddynt i ystyriaeth. Maent yn defnyddio technolegau digidol i gymryd lle ymarferion traddodiadol mewn dull "tebyg am debyg".
<b>Sefydlu</b>	Mae ymarferwyr yn defnyddio technoleg mewn ffordd sy'n eu gwneud yn fwy effeithiol neu effeithlon. Maent yn ceisio ffyrdd newydd o ddatblygu eu hymarfer arloesol, gan weithio ar eu pennau'u hunain neu gyda'i gilydd yn dibynnu ar eu hamgylchiadau.
<b>Trawsnewid</b>	Mae ymarferwyr yn defnyddio technoleg i ddatblygu ymarferion hollol newydd na fyddai wedi bod yn bosibl i raddau helaeth heb y defnydd o dechnolegau digidol. Maent yn gweithredu fel model rôl i eraill, gan gynnig hyfforddiant a mentora efallai.

Mae'r defnydd o dechnoleg i gynorthwyo addysgu a dysgu yn gymhleth. Bydd ceisio crynhoi'r lefelau gwahanol o berfformiad yn cynnwys cyfaddawdau bob tro ond i gadw'r fframwaith safonau hwn yn ddefnyddiadwy rydym wedi dewis dull 3-lefel; Archwilio, Sefydlu a Thrawsnewid.

Yr egwyddor sylfaenol yw un o symud ymlaen. Mewn geiriau eraill, bydd unrhyw un sy'n gweithio ar y lefelau uwch (Sefydlu neu Drawnewid) hefyd yn dangos nodweddion y lefelau cyn yr un honno.

Mae'r safonau yno i gynorthwyo arloesi mewn addysgu a dysgu yn y sector ôl-16 yng Nghymru. Yn yr achos hwn, mae "arloesi" yn cyfeirio at arloesi mewn ymarfer addysgu a dysgu yn hytrach nac arloesi yn y dechnoleg ei hun. Mewn geiriau eraill, gallai ymarferwr fod yn gwneud defnydd o dechnolegau digidol ar gael yn barod neu hyd yn oed "dinod" i alluogi ymarferion addysgu a dysgu arloesol. Nid yw defnyddio'r dechnoleg ddiweddaraf yn unig yn ddigon da i arddangos ymarfer da.



## **Nodyn i arweinyddion sefydliadol a rheolwyr llinell**

Bydd y fframwaith safonau digidol yn fwyaf effeithiol pan mae'n rhan gyflawn o ymdrechion sefydliadol i weithredu'r [strategaeth Digidol 2030 i Gymru](#), a dim yn cael ei ddefnyddio ar wahân. Nid oes angen iddynt gael eu defnyddio mewn ffordd argymhellol, ond gallant gael eu cymhwyso'n ddethol i weddu i rolau, timau neu unigolion penodol, fel ffordd o nodweddu pa ymarferion a ddisgwylir a sut y gallent gael eu gwella.

Mae'r safonau wedi cael eu cynllunio i fod yn gyraeddadwy gan ymarferwyr tra'n aros yn ddyheadol. Gallai fod enghreifftiau lle mae cyflawni lefel safon yn dibynnu ar bolisiau, prosesau neu systemau penodol ar waith sydd y tu hwnt i reolaeth yr unigolyn.

Fel y cyfryw, mae cyflawni'r safonau digidol yn bartneriaeth rhwng ymarferwr a sefydliad. Nid oes disgwyl y bydd pob ymarferwr yn ateb pob safon; yn hytrach, mae'r safonau yn adnodd y gellir ei deilwra a'i addasu i adlewyrchu rolau a dyheadau unigol, yn ogystal â blaenoriaethau a chynlluniau'r sefydliad.

## **Aliniad â nodau ac amcanion Digidol 2030**

Mae pob safon ddigidol yn cynnwys adran sy'n cyfeirio at nodau ac amcanion mwyaf perthnasol Digidol 2030. Mae hyn i helpu gyda chynllunio a datblygu sefydliadol, gan alluogi arweinyddion i olrhain perfformiad yn ôl yn erbyn y safonau digidol i ganlyniadau arfaethedig Digidol 2030.

Mae'r dewisiadau sy'n cael eu gwneud yma yn agored i rywfaint o ddehongliad ac fel y cyfryw canllaw ydynt yn hytrach na rhestr awdurdodol. Gallai sefydliadau fod yn awyddus i lunio'u aliniad eu hunain yn seiliedig ar eu cyd-destun penodol, gan gynnwys eu cynlluniau a strategaethau digidol eu hunain.

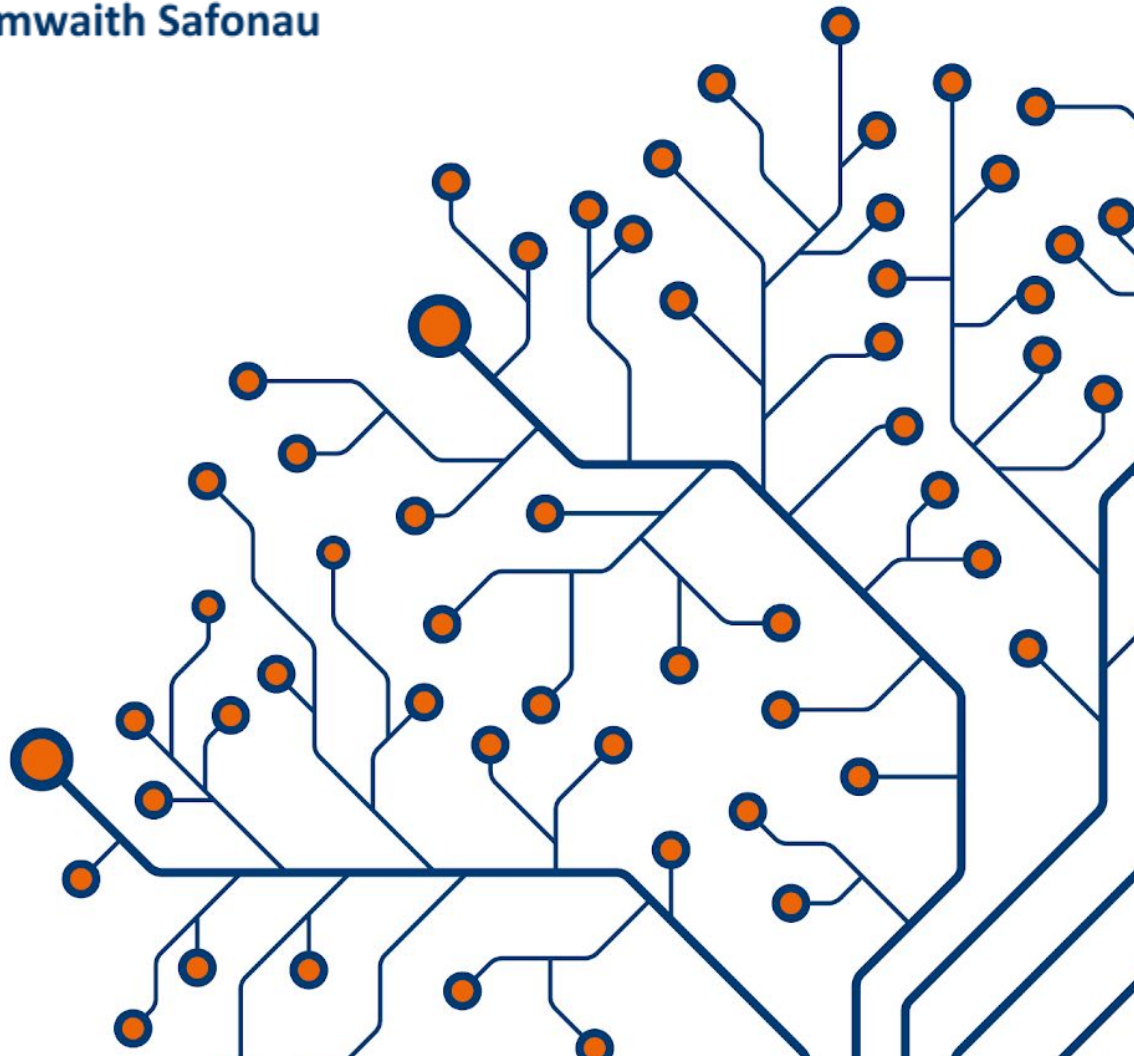
Lle'n bosibl mae'r cysylltiad rhwng Digidol 2030 a'r Safonau Digidol ar lefel y thema gyffredinol neu'r is-themâu, yn hytrach na chynnwys unrhyw ddatganiad lefel Safon unigol.

# Digital 2030

Y fframwaith safonau digidol



Mae'r fframwaith Safonau  
Digidol



## 1. Yn dangos ymrwymiad i ddysgwyr, eu dysgu, diogelwch, a lles

<p><b>Enghreifftiau o weithgareddau</b></p>	<p>Cymryd rhan mewn cyfleoedd hyfforddiant yn canolbwyntio ar ddiogelwch a lles ar-lein          Datblygu neu weithredu gwasanaethau bugeiliol ar-lein y sefydliad i ddysgwyr          Arsylwi a rheoli rhyngweithrediadau dysgwyr mewn gofodau ar-lein a ddarperir gan y sefydliad          Cymryd rhan mewn grwpiau a fforymau rhanddeiliaid dysgwyr          Defnyddio a chyfrannu at bolisiau diogelu'r sefydliad          Ymgorffori mesurau i ddiogelu iechyd meddwl dysgwyr mewn cynllunio gweithgareddau dysgu yn seiliedig ar gyfryngau cymdeithasol          Cadw'ch gwybodaeth yn gyfredol am reoliadau diogelu data</p>		
	<p><b>Archwilio</b></p>	<p><b>Sefydlu</b></p>	<p><b>Trawsnewid</b></p>
<p><b>1.1 Galluogi dysgwyr i ddysgu</b></p>	<p>Dw i'n defnyddio llwyfannau a theclynnau digidol i ddarparu cyfleoedd i ddysgwyr ddysgu pryd a ble mae'n gweddu i'w hanghenion.</p> <p>Dw i'n darparu cymorth i ddysgwyr sydd ei angen arnynt i ddefnyddio technoleg yn effeithiol</p>	<p>Dw i'n defnyddio llwyfannau a theclynnau digidol i ddarparu profiadau i ddysgwyr sy'n eu hestyn a'u herio i ddod yn ddysgwyr mwy effeithiol.</p> <p>Dw i'n cymell ac annog dysgwyr i ddatblygu eu sgiliau dysgu annibynnol eu hunain.</p>	<p>Dw i'n defnyddio llwyfannau a theclynnau digidol i rymuso dysgwyr i ffurfio eu hagwedd eu hunain at ddysgu defnyddio teclynnau digidol.</p> <p>Dw i'n cynnwys llais dysgwyr i gyd-greu adnoddau a phrofiadau digidol.</p> <p>Dw i'n creu cyfarwyddyd effeithiol a deunyddiau cymorth ar gyfer defnydd myfyrwyr o dechnolegau digidol</p>
	<p><b>Archwilio</b></p>	<p><b>Sefydlu</b></p>	<p><b>Trawsnewid</b></p>
<p><b>1.2 Rheoli a hyrwyddo ymddygiad cadarnhaol mewn mannau digidol</b></p>	<p>Dw i'n defnyddio polisiau a chyfarwyddyd fy sefydliad i osod disgwyliadau clir ar gyfer ymddygiad cadarnhaol dysgwyr mewn mannau ar-lein.</p>	<p>Dw i'n gweithio gyda dysgwyr a chymheiriaid i ddyfnhau eu dealltwriaeth o ymddygiad cadarnhaol ar-lein, ac i gymryd</p>	<p>Dw i'n delio'n hyderus a chymesur ag ymddygiadau dysgwyr, gan gynnal perthynas ag unigolion a grwpiau, ffafriol at ymgysylltu o</p>

	Lle gallaf, dw i'n modelu'r ymddygiadau hyn.	cyfrifoldeb am eu hymddygiad eu hunain.  Dw i'n rheoli dysgu ac ymddygiad i hyrwyddo dysgu effeithiol a defnydd o ystod o ddulliau gwahanol.	ansawdd uchel mewn ystod o osodiadau.  Dw i'n hyfforddi a mentora ymarferwyr eraill i wella eu hymarfer diogelwch ar-lein eu hunain gyda dysgwyr
<b>1.3 Gofalu am ddata dysgwyr</b>	Dw i'n sicrhau bod data am neu'n perthyn i fy nysgwyr yn cael eu cadw'n ddiogel a phreifat bob amser, yn unol â gofynion GDPR a pholisïau sefydliadol.	Dw i'n helpu fy nysgwyr a chymheiriaid i ddeall a dilyn gofynion diogelu data i gadw eu data eu hunain a rhai pobl eraill yn ddiogel a phreifat.	Dw i'n dylanwadu ar fy sefydliad i wella ei gasglu data a diogelwch yn barhaus lle gallaf.
<b>1.4 Diogelu llesiant cymdeithasol, corfforol ac emosiynol dysgwyr tra'n defnyddio technolegau digidol</b>	Dw i'n galluogi dysgwyr i ddefnyddio technolegau a chyfarpar digidol mewn ffyrdd sy'n cefnogi eu llesiant.  Dw i'n rhoi gwybod i ddysgwyr am effaith gadarnhaol a negyddol technoleg ar eu llesiant.	Dw i'n mesur gwerth technolegau am eu heffaith bosibl ar lesiant ac yn cynorthwyo dysgwyr yn eu defnydd ac yn ymgorffori hyn yn fy nghynllunio.  Dw i'n sefydlu cyfleoedd i drafod ymddygiadau sy'n cynorthwyo llesiant mewn ymarfer digidol gyda fy nysgwyr.	Dw i'n darparu cymorth i fy nghymheiriaid a fy sefydliad ar lefel strategol i ganfod ffyrdd o wella llesiant dysgwyr ac i ddiogelu eu llesiant cymdeithasol, corfforol ac emosiynol.

<p><b>Aliniad â strategaeth Digidol 2030</b></p>	<ul style="list-style-type: none"> <li>1 Arweinyddiaeth a rheolaeth <ul style="list-style-type: none"> <li>1.2 Polisi a chydymffurfiaeth</li> <li>1.3 Diwylliant digidol</li> </ul> </li> <li>2 Cyflawni ac asesu'r cwricwlwm <ul style="list-style-type: none"> <li>2.1 Sgiliau dysgwyr</li> <li>2.2 Cynnydd dysgwyr</li> <li>2.3 Cyflawni digidol</li> <li>2.6 Mannau dysgu</li> </ul> </li> <li>3 Ehangu cyfranogiad a chymorth i ddysgwyr <ul style="list-style-type: none"> <li>3.5 Cyfarwyddyd a chymorth</li> <li>3.6 Cynorthwyo dysgwyr</li> </ul> </li> <li>4 Ymgysylltu â chyflogwyr a chymunedau <ul style="list-style-type: none"> <li>4.4 Llesiant ar-lein</li> </ul> </li> <li>5 Datblygiad staff <ul style="list-style-type: none"> <li>5.1 Cyfrifoldebau staff</li> </ul> </li> <li>6 Systemau a seilwaith menter <ul style="list-style-type: none"> <li>6.1 Profiad y dysgwr</li> <li>6.2 Cydymffurfio</li> <li>6.6 Ymgynghori a gwerthuso</li> </ul> </li> </ul>
--	--

## 2. Gwerthfawrogi a hyrwyddo amrywiaeth, cydraddoldeb cyfle a chynhwysiad

<p><b>Engheiffiau o weithgareddau</b></p>	<p>Defnyddio nodweddion cynhenid systemau fel eich VLE neu apiau Desktop sy'n cynorthwyo hygyrchedd          Defnyddio technolegau i greu gweithgareddau ar lefelau a chyflymderau gwahanol          Defnyddio amrywiaeth o gyfryngau digidol, nid testun yn unig. Defnyddio fideos, cwisiau, gemau, graffeg gwybodaeth, animeiddiadau ayb          Cymryd rhan mewn cymunedau ymarfer ar-lein gyda chanolbwynt ar hygyrchedd.          Cymryd rhan mewn cyfleoedd hyfforddiant gan ganolbwyntio ar amrywiaeth, cydraddoldeb, a chynhwysiad          Amlygu ymarfer da mewn amrywiaeth, hygyrchedd, a chynhwysiad mewn digwyddiad lleol, cenedlaethol neu ryngwladol.          Cyhoeddi erthyglau a chyfarwyddyd i wefannau cenedlaethol cydnabyddedig a blogiau ar faterion hygyrchedd.</p>		
	<p><b>Archwilio</b></p>	<p><b>Sefydlu</b></p>	<p><b>Trawsnewid</b></p>
<p><b>2.1 Hygyrchedd</b></p>	<p>Dw i'n ystyried materion hygyrchedd bob amser wrth gyflwyno technolegau newydd a dw i'n sicrhau bod dysgwyr â mynediad digidol cyfyngedig yn cael cynnig o gymorth.</p> <p>Dw i'n dangos fy mod i'n deall y gall technolegau digidol atal neu wella hygyrchedd a dw i'n tynnu sylw at hyn a chynnig cymorth priodol.</p>	<p>Dw i'n caffael a darparu cynnwys digidol i ddysgwyr ag anghenion amrywiol (e.e. dysgwyr sy'n defnyddio technolegau cynorthwyol neu ryngwynebau addasedig).</p> <p>Dw i'n cynnwys dysgwyr ag anghenion amrywiol wrth greu deunyddiau ar gyfer amgylcheddau digidol.</p>	<p>Dw i'n hyfforddi eraill o fewn y sefydliad ar sut i sefydlu hygyrchedd mewn ymarferion digidol.</p> <p>Dw i'n ymgysylltu'n weithredol â chymunedau ymarfer a chyrrff sector gyda chanolbwynt hygyrchedd mewn ffordd sy'n symud fy ymarfer i ac ymarfer y gymuned ymlaen.</p>
	<p><b>Archwilio</b></p>	<p><b>Sefydlu</b></p>	<p><b>Trawsnewid</b></p>
<p><b>2.2 Gwahaniaethu a chydraddoldeb</b></p>	<p>Dw i'n defnyddio ystod o gyfryngau digidol yn fy nysgu sy'n cynorthwyo gwahaniaethu a phersonoleiddio i alluogi dysgwyr</p>	<p>Dw i'n golygu neu addasu deunyddiau digidol i weddu i fy nysgwyr.</p>	<p>Dw i'n hyfforddi eraill o fewn y sefydliad ar wahaniaethu a chydraddoldeb mewn ymarferion digidol.</p>

	<p>i ddysgu mewn ffyrdd gwahanol.</p> <p>Dw i'n sicrhau mynediad cyfartal at y technolegau digidol y byddaf yn eu defnyddio ar gyfer yr holl ddysgwyr.</p>	<p>Dw i'n defnyddio teclynnau digidol i greu adnoddau gwahaniaethol sy'n ateb anghenion fy nysgwyr.</p> <p>Dw i'n greadigol wrth asesu, felly mae gan ddysgwyr ffyrdd gwahanol o lwyddo.</p>	<p>Dw i'n ymgysylltu'n weithredol â chymunedau ymarfer ar-lein a rhanddeiliaid gyda chanolbwynt ar wahaniaethu a chydaddoldeb mewn ffordd sy'n symud fy ymarfer i ac ymarfer y gymuned ymlaen.</p>
<p><b>2.3 Cynwysoldeb ac amrywiaeth</b></p>	<p>Wrth gyfathrebu neu gynhyrchu adnoddau digidol NEU yn fy ymarfer addysgu, dw i'n defnyddio iaith a delweddau sy'n adlewyrchu ymarfer amrywiaeth a chynhwysiad.</p> <p>Dw i'n ymgynghori ac yn gweithredu ar adborth gan ddysgwyr i sicrhau bod deunyddiau digidol yn gynhwysol.</p>	<p>Dw i'n creu a rhannu gwrthrychau dysgu digidol sy'n adlewyrchu amrywiaeth a chynhwysiad yn fy ymarfer.</p> <p>Dw i'n cyd-greu deunyddiau digidol gyda dysgwyr i leihau rhwystrau rhag dysgu ac yn annog cyfranogaeth.</p>	<p>Er mwyn codi safonau, dw i'n darparu cyfleoedd datblygu i staff i sicrhau bod y pobl dw i'n gweithio gyda hwy yn ymgorffori amrywiaeth a chynhwysiad i'w hymarferion digidol.</p>
<p><b>Aliniad â strategaeth Digidol 2030</b></p>	<p>1 Arweinyddiaeth a Rheolaeth</p> <p>    1.2 Polisi a chydymffurfiaeth</p> <p>    1.4 Gwerthuso a gwella</p> <p>    1.5 Diwylliant digidol</p> <p>    1.6 Sefydliad digidol</p> <p>2 Cyflawni ac asesu'r cwricwlwm</p> <p>    2.1 Sgiliau dysgwyr</p> <p>    2.2 Cynnydd dysgwyr</p> <p>    2.3 Cyflawni digidol</p>		

	<ul style="list-style-type: none"><li>2.4 Ymarfer cynhwysol</li><li>2.5 Dulliau arloesol</li><li>2.6 Mannau dysgu</li></ul> <p>3 Ehangu cyfranogiad a chymorth i ddysgwyr</p> <ul style="list-style-type: none"><li>3.1 Uchafu potensial</li><li>3.2 Goresgyn rhwystrau</li><li>3.3 Sicrhau hygyrchedd</li><li>3.5 Cyfarwyddyd a chymorth</li><li>3.6 Cynorthwyo dysgwyr</li></ul>
--	--



### 3. Deall pwysigrwydd y diwylliant a'r iaith Gymraeg fel cenedl ddwyieithog

<b>Engbreiffiau o weithgareddau</b>	<p>Defnyddio rhyngwyneb llwyfan, trawsgrifio, capsiynu caeëdig a theclynnau cyfieithu</p> <p>Defnyddio llwyfannau dysgu iaith ar-lein fel SSiW neu Duolingo</p> <p>Defnyddio teclynnau digidol a ddarperir yn genedlaethol i gynorthwyo ymarfer e.e. Hwb, Professional Learning Passport.</p> <p>Ymgorffori agweddau o hunaniaeth Gymreig a iaith Gymraeg i broffiliau ar-lein a chyfryngau cymdeithasol</p> <p>Bod yn ymwybodol o a chodi ymwybyddiaeth o ddatblygiadau adnoddau dwyieithog o fewn eich pwnc</p> <p>Defnyddio llwyfan Professional Learning Passport a lle'n berthnasol eich proffil cyfryngau cymdeithasol i adlewyrchu Datblygu Gyrfa Broffesiynol/sgiliau parhaus</p>		
	<b>Archwilio</b>	<b>Sefydlu</b>	<b>Trawsnewid</b>
<b>3.1 Dysgu iaith gan ddefnyddio teclynnau a llwyfannau ar-lein</b>	<p>Dw i'n gweithio i wella fy sgiliau yn yr iaith Gymraeg trwy ddefnyddio adnoddau dysgu ac apiau.</p>	<p>Dw i'n gwella fy nefnydd o'r iaith Gymraeg trwy gydweithredu ar-lein</p>	<p>Dw i'n datblygu fy nheclynnau digidol fy hun neu fannau ar-lein i gynorthwyo fy hun ac eraill i ddysgu a defnyddio Cymraeg</p>
<b>3.2 Integreiddio'r iaith Gymraeg i amgylcheddau dysgu</b>	<p>Dw i'n defnyddio ac yn addasu adnoddau dysgu digidol dwyieithog i gynorthwyo fy nefnydd o'r iaith Gymraeg</p>	<p>Dw i'n creu deunyddiau dysgu digidol newydd sy'n estyn a datblygu sgiliau a hyder iaith Gymraeg dysgwyr.</p>	<p>Dw i'n cynorthwyo eraill i estyn a gwella eu defnydd o Gymraeg mewn profiadau dysgu digidol.</p>
<b>3.3 Hyrwyddo diwylliant Cymreig a defnydd o'r iaith Gymraeg mewn cymunedau ar-lein</b>	<p>Dw i'n hyrwyddo a dathlu Diwylliant a Hunaniaeth Cymreig mewn cymunedau ar-lein gyda fy nysgwyr ac yn fy sefydliad.</p>	<p>Dw i'n hyrwyddo a dathlu Diwylliant a Hunaniaeth Cymreig mewn cymunedau â chanolbwynt rhanbarthol neu genedlaethol.</p>	<p>Dw i'n hyrwyddo a dathlu Diwylliant a Hunaniaeth Cymreig mewn cymunedau ar-lein gyda chenhedloedd eraill yn y DU ac yn rhyngwladol.</p>
<b>Aliniad â strategaeth Digidol 2030</b>	<p>1 Arweinyddiaeth a rheolaeth              1.2 Polisi a chydymffurfiaeth</p> <p>3 Ehangu cyfranogaeth              3.1 Uchafu potensial</p>		

	4 Ymgysylltu â chyflogwyr a chymunedau 4.1 Sgiliau gweithle 4.5 Yr Iaith Gymraeg 5 Datblygiad staff 5.2 Cyfleoedd dysgu 5.4 Cyfranogiad cymunedol 5.5 Hyrwyddwyr
--	--

#### 4. Arddangos urddas, cwrteisi a pharch at eraill

<b>Enghreifftiau o weithgareddau</b>	Cymryd rhan mewn grwpiau a fforymau rhanddeiliaid dysgwyr Cyfrannu at bolisiau cod ymddygiad i ddysgwyr Darparu manau diogel a dibynadwy lle gall dysgwyr ryngweithio ar-lein Deall canllawiau eich sefydliad ar ymddygiad da a'ch cyfrifoldebau cytundebol		
	<b>Archwilio</b>	<b>Sefydlu</b>	<b>Trawsnewid</b>
<b>4.1 Arddangos ymddygiad cadarnhaol mewn manau a gweithgareddau digidol</b>  (Sylwch: mae'n cymryd bod canllawiau sefydliadol, codau ymddygiad sy'n bodoli)	Dw i'n cadw at ganllawiau ymddygiad ar-lein fy sefydliad lle maent ar gael.	Dw i'n hyrwyddo ymarfer da mewn ymddygiad ar-lein gyda fy nghymheiriaid a dysgwyr.  Dw i'n helpu dysgwyr i greu hunaniaeth gadarnhaol ar-lein ac i arddangos parch yn eu cyfathrebu ar-lein.	Dw i'n helpu i ffurfio agweddau a phrosesau yn fy sefydliad sy'n hyrwyddo ymarfer da mewn ymddygiad ar-lein.  Dw i'n cynorthwyo dysgwyr i reoli enw da ar-lein sy'n gwella eu cyflogadwyedd a rôl yn y gymuned ar-lein ehangach.
	<b>Archwilio</b>	<b>Sefydlu</b>	<b>Trawsnewid</b>

<p><b>4.2 Dangos parch at eraill mewn man a gweithgareddau digidol</b></p>	<p>Dw i'n dangos parch at bobl eraill ac at eu safbwyntiau hyd yn oed pan anghytunaf â hwy.</p> <p>Lle'n bosibl, dw i'n helpu ymgorffori'r dulliau hyn i ymarfer addysgu.</p>	<p>Dw i'n defnyddio teclynnau digidol i geisio a deall yn weithredol gwahanol safbwyntiau i fy rhai i.</p> <p>Dw i'n cymedroli mannau cydweithredu digidol ac yn gweithredu ar unrhyw enghreifftiau o ddefnydd amhriodol.</p> <p>Wrth gynllunio a darparu rhaglenni astudio, dw i'n darparu cyfleoedd i ddysgwyr i arddangos parch at eraill mewn mannau ar-lein.</p>	<p>Dw i'n gweithredu fel eiriolwr dros bobl y mae eu syniadau yn aml yn cael eu camgynrychioli neu eu hanwybyddu mewn mannau ar-lein.</p> <p>Dw i'n cynorthwyo eraill i estyn a gwella eu hymarfer mewn ffyrdd sy'n arddangos parch mewn mannau ar-lein.</p>
<p><b>Aliniad â strategaeth Digidol 2030</b></p>	<p>1 Arweinyddiaeth a rheolaeth</p> <p>    1.5 Diwylliant digidol</p> <p>    1.6 Sefydliad digidol</p> <p>3 Ehangu cyfranogiad a chymorth i ddysgwyr</p> <p>    3.2 Goresgyn rhwystrau</p> <p>    3.5 Cyfarwyddyd a chymorth</p> <p>4 Ymgysylltu â chyflogwyr a chymunedau</p> <p>    4.3 Cynnwys dysgwyr</p> <p>    4.4 Llesiant ar-lein</p> <p>5 Datblygiad staff</p> <p>    5.1 Cyfrifoldebau staff</p> <p>    5.3 Ymarfer myfyriol</p> <p>    5.4 Cyfranogiad cymunedol</p>		



## 5. Cynnal a diweddarau gwybodaeth o'm pwnc/pynciau a sut i'w haddysgu a'u hasesu orau

<b>Enghreifftiau o weithgareddau</b>	<p>Ymrwymo i gyfleoedd Datblygu Gyrfa Broffesiynol i ddyfnhau neu adnewyddu gwybodaeth am eich pwnc Cydweithredu â diwydiant trwy gymryd rhan mewn rhwydweithiau proffesiynol</p> <p>Recordio yn ddigidol unrhyw ddigwyddiadau Datblygu Gyrfa Broffesiynol/cynadleddau a fynychwyd, gan fyfyrio ar eich dysgu mewn blogiau neu bostiadau cyfryngau cymdeithasol. Rhannu eich dysgu Datblygu Gyrfa Broffesiynol yn weithredol â chydweithwyr a'r gymuned ehangach.</p>		
	<b>Archwilio</b>	<b>Sefydlu</b>	<b>Trawsnewid</b>
<b>5.1 Cadw gwybodaeth am fy mhwnc yn gyfredol</b>	<p>Dw i'n defnyddio adnoddau ar-lein dibynadwy i gadw'n wybodus am fy mhwnc ac i ymgorffori'r wybodaeth hon i'm haddysgu neu ymarfer.</p>	<p>Yn ogystal ag adnoddau digidol, dw i'n datblygu fy arbenigedd ym maes fy mhwnc trwy gymryd rhan mewn cymunedau perthnasol ar-lein</p>	<p>Dw i'n chwarae rôl weithredol mewn darparu Datblygiad Gyrfa Broffesiynol ar fy mhwnc i fy nghymheiriaid trwy greu fy neunyddiau digidol fy hun neu rannu fy syniadau a myfyrdodau fy hun.</p> <p>Lle'n bosibl dw i'n cyfrannu at hyrwyddo arbenigedd digidol o fewn fy mhwnc y tu allan i'r amgylchedd dysgu.</p>

	<b>Archwilio</b>	<b>Sefydlu</b>	<b>Trawsnewid</b>
<b>5.2 Datblygu fy ymarfer fel athro yn fy arbenigaeth</b>	Dw i'n ymgorffori newidiadau digidol a thechnolegol diweddar yn fy arbenigaeth i addysgu a dysgu lle gallaf.	Dw i'n ymgysylltu â chydweithwyr yn y pwnc o fewn a thu hwnt i fy sefydliad i wella fy ngwybodaeth arbenigol o sut i ddefnyddio technoleg mewn darparu dysgu, a gwella fy ymarfer yng ngoleuni'r hyn a ddysgaf	Dw i'n defnyddio rhwydweithiau a thanysgrifiadau pellgyrhaeddol i wella fy nealltwriaeth a defnydd o dechnoleg yn arbenigaeth fy mhwnc, gan gynnwys ymgysylltu ag arweinyddion sector, cadw'n wybodus am yr ymchwil diweddaraf, a chymryd rhan mewn cynadleddau a hyfforddiant
<b>Aliniad â strategaeth Digidol 2030</b>	4 Ymgysylltu â chyflogwyr a chymunedau 4.1 Ymgynghori a phartneriaethau 4.2 Sgiliau gweithle 5 Datblygiad staff 5.2 Cyfleoedd dysgu 5.4 Cyfranogiad cymunedol		

## 6. Gwybod sut i ddefnyddio tystiolaeth ac ymchwil i wella fy ymarfer

<b>Enghreifftiau o weithgareddau</b>	Defnyddio dadansoddeg dysgu a data asesu o lwyfannau dysgu i fireinio strategaethau dysgu Cynnal prosiectau ymchwil gweithredu ar weithgareddau dysgu digidol Cyrchu ac adnabod ymchwil cyfredol perthnasol e.e. EBSCO Ymgysylltu â, a chyfrannu at, rwydweithiau proffesiynol ar gyfer ymchwil ymarferwyr e.e. EPALE Creu delweddau data a deunydd graffig arall yn seiliedig ar ddata i helpu cyfathrebu ei ystyr Ymgysylltu gweithredol ag arweinyddion addysgol, rhwydweithiau a phynciau ar gyfryngau cymdeithasol		
	<b>Archwilio</b>	<b>Sefydlu</b>	<b>Trawsnewid</b>
<b>6.1 Ymarfer digidol seiliedig ar dystiolaeth</b>	Dw i'n defnyddio'r ffynonellau data a gwybodaeth sy'n cael eu darparu i mi ynglŷn â dysgwyr a dysgu er mwyn gwella fy ymarfer  Dw i'n cydnabod y pwysigrwydd o ddefnyddio ffynonellau data credadwy i wella fy ymarfer.	Dw i'n holi ystod o ffynonellau data a gwybodaeth priodol am ddysgwyr a dysgu sy'n fy ngalluogi i addasu fy ymarfer.	Dw i'n creu a rhannu data am ddysgwyr a dysgu yn briodol ac yn cydweithio ag eraill i ddatblygu ymarfer dysgu digidol arloesol.  Dw i'n hyrwyddo ymarfer yn seiliedig ar dystiolaeth  Dw i'n dadansoddi/myfyrio'n feirniadol ar fy ymarferion dysgu ac yn addasu'n briodol. Dw i'n rhannu a thrafod canlyniadau ar lwyfan ehangach.



	<b>Archwilio</b>	<b>Sefydlu</b>	<b>Trawsnewid</b>
<b>6.2 Datblygu fy Rhwydwaith Dysgu Proffesiynol</b>	<p>Dw i'n ymgysylltu â chydweithwyr yn fy sefydliad i ddiweddarau fy ymarfer dysgu digidol</p> <p>Dw i'n cymryd rhan mewn sesiynau Datblygu Gyrfa Broffesiynol wedi'u trefnu i uwchsgilio mewn dysgu Digidol.</p>	<p>Dw i'n ymgysylltu â fy nghymheiriaid lleol i ddatblygu fy ngwybodaeth o ddysgu ac addysgeg digidol.</p>	<p>Dw i'n chwilio am a chymryd rhan weithredol mewn gweithgareddau ar-lein sy'n gwella a chyfoethogi ymarfer addysgu a dysgu.</p> <p>Dw i'n chwilio am gyfleoedd i helpu eraill i ddatblygu eu sgiliau digidol ar-lein.</p>
<b>Aliniad â strategaeth Digidol 2030</b>	<p>1 Arweinyddiaeth a rheolaeth  1.4 Gwerthuso a gwella</p> <p>2 Cyflawni ac asesu'r cwricwlwm  2.2 Cynnydd dysgwyr  2.3 Darparu digidol</p> <p>5 Datblygiad staff  5.3 Ymarfer myfyriol  5.4 Cyfranogiad cymunedol  5.5 Hyrwyddwyr</p>		

## 7. Cynllunio a darparu dysgu, addysgu ac asesu effeithiol

<b>Enghreifftiau o weithgareddau</b>	Defnyddio fforymau trafod, ystafelloedd sgwrsio a manau cymdeithasol eraill i gysylltu dysgwyr Cynnwys gweithgareddau digidol mewn cynlluniau dysgu/gwersi Defnyddio amlgyfrwng a thechnolegau sy'n trwytho i greu profiadau dysgu dymunol Annog defnydd o ddyfeisiau dysgwyr lle'n briodol Cofnodi ymarfer digidol da mewn arsylwadau addysgu Storio cynlluniau gwersi a darlithoedd mewn fformatau digidol		
	<b>Archwilio</b>	<b>Sefydlu</b>	<b>Trawsnewid</b>
<b>7.1 Cynnwys ac adnoddau digidol</b>	Dw i'n defnyddio ystod cyfyngedig o declynnau digidol i drosi deunyddiau sy'n bodoli a mathau o ddeunyddiau i fformatau digidol.  Dw i'n rheoli a storio'r adnoddau digidol a ddefnyddiaf yn effeithiol.	Dw i'n defnyddio ffurfiau digidol o adnoddau a gweithgareddau sy'n gwella'r profiad dysgu.  Dw i'n defnyddio ystod eang o fathau gwahanol o declynnau creu cynnwys.	Dw i'n canfod ffyrdd arloesol o ddefnyddio teclynnau a thechnolegau sy'n bodoli neu rai newydd i greu gwrthrychau dysgu.  Dw i'n defnyddio adnoddau a chynnwys digidol mewn ffyrdd creadigol i gynllunio a rhedeg profiadau dysgu na fyddai'n bosibl fel arall.
<b>7.2 Darparu (wyneb yn wyneb)</b>	Dw i'n defnyddio llwyfannau a theclynnau digidol ar gael i mi gan fy sefydliad i sicrhau ymgysylltu a rhyngweithio â yn ogystal a rhwng dysgwyr yn y cnawd.	Yn ogystal â llwyfannau a theclynnau sefydliadol, dw i'n archwilio'r defnydd o declynnau digidol 3 <sup>ydd</sup> parti priodol, diogel sy'n cynorthwyo addysgu a dysgu  Dw i'n hwyluso dysgu gweithredol a chymdeithasol mewn amrywiaeth o ffyrdd er mwyn estyn dysgwyr a gwella canlyniadau.	Dw i'n defnyddio ystod eang o declynnau sefydliadol a/neu ddigidol 3 <sup>ydd</sup> parti priodol, diogel sy'n cynorthwyo addysgu a dysgu  Dw i'n annog cyd-greu gyda dysgwyr o brofiadau dysgu gweithredol, arloesol.

	<b>Archwilio</b>	<b>Sefydlu</b>	<b>Trawsnewid</b>
<b>7.3 Darparu (ar-lein)</b>	<p>Dw i'n gallu hwyluso gweithgareddau dysgu cydamserol ac anghydamserol mewn amgylcheddau dysgu ar-lein.</p> <p><i>(Mae cydamserol yn golygu gweithgareddau sy'n cael eu cynnal "yn fyw" fel gweminar ar-lein. Mae anghydamserol yn golygu gweithgareddau lle nad oes rhaid i bobl eu cyflawni ar yr un adeg yn union, fel fforwm drafod ar-lein)</i></p>	<p>Dw i'n defnyddio teclynnau a llwyfannau digidol i gynllunio a darparu cynlluniau gwaith a chyrsgiau strwythuredig sy'n cyfuno gweithgaredd ar-lein â dysgu wyneb yn wyneb yn llwyddiannus.</p>	<p>Dw i'n arddangos y gallu i addasu fy sgiliau i hwyluso dysgu mewn cyd-destunau ar-lein yn gyfan gwbl a dysgu cymysg.</p>
<b>7.4 Llythrennedd gwybodaeth a chyfryngau</b>	<p>Dw i'n cadw at safonau cyfreithiol a phroffesiynol ar gyfer diogelu eiddo deallusol (IP) a hawlfraint wrth ddewis cyfryngau ac adnoddau i'w defnyddio yn fy swydd.</p>	<p>Dw i'n creu a rhannu fy neunyddiau digidol gwreiddiol neu addasedig fy hun sydd wedi eu labelu'n glir ar gyfer eiddo deallusol. Dw i'n cydnabod fy ffynonellau ac yn cymhwyso'r telerau defnyddio cywir.</p>	<p>Dw i'n eirioli dros safonau ymarfer uchel a chyson mewn Eiddo Deallusol gyda dysgwyr, cydweithwyr a chymheiriaid.</p>
<b>Aliniad â strategaeth Digidol 2030</b>	<p>1 Arweinyddiaeth a rheolaeth  1.2 Polisi a chydymffurfiaeth  2 Darparu ac asesu'r cwricwlwm  2.2 Cynnydd dysgwyr  2.3 Darparu digidol  2.5 Dulliau arloesol  2.6 Mannau dysgu  6 Systemau a seilwaith menter  6.1 Profiad y dysgwr</p>		

## 6.2 Cydymffurfio

## 8. Adeiladu perthnasoedd cadarnhaol a chydweithredol

<b>Enghreifftiau o weithgareddau</b>	<p>Cymryd rhan mewn grwpiau a fforymau rhanddeiliaid dysgwyr Cyhoeddi erthyglau a chyfarwyddyd ar gyfer gwefannau a blogiau Ymgysylltu â chymunedau ar-lein o ymarfer, cyflogwyr a chyrff sector â chanolbwynt digidol Adeiladu cynlluniau partneriaeth staff/dysgwyr i ddatblygu gwasanaethau cymorth digidol Amlygu enghreifftiau o ymarfer digidol da mewn digwyddiadau y tu allan i'ch sefydliad</p>		
	<b>Archwilio</b>	<b>Sefydlu</b>	<b>Trawsnewid</b>
<b>8.1 Arddangos arweinyddiaeth</b>	<p>Dw i'n arwain wrth reoli prosiectau a gweithgareddau sy'n ymwneud â dysgu wedi ei wella'n ddigidol yn ôl y gofyn.</p>	<p>Dw i'n canfod a chymryd cyfleoedd i helpu ffurfio'r defnydd o dechnolegau digidol i gynorthwyo addysgu a dysgu, i helpu gwella canlyniadau strategol yn fy sefydliad.</p>	<p>Dw i'n chwarae rôl weithredol mewn eirioli dros y defnydd o dechnoleg ddigidol i gynorthwyo dysgwyr y tu mewn i fy sefydliad yn ogystal â thu hwnt.</p> <p>Dw i'n annog dulliau arloesol yn weithredol i ddefnyddio technoleg mewn addysgu a dysgu</p>
<b>8.2 Gweithio ar y cyd â chydweithwyr</b>	<p>Dw i'n gweithio gyda fy nhîm a chydweithwyr agos eraill i ddatblygu dulliau mewn ymarfer digidol.</p> <p>Dw i'n defnyddio teclynnau deall rhwydweithio cymdeithasol i adeiladu perthnasoedd proffesiynol.</p>	<p>Dw i'n canfod a chymryd cyfleoedd i weithio gydag eraill ar draws fy sefydliad, nid fy nhîm i yn unig, i rannu syniadau, dysgu ac adnoddau</p>	<p>Dw i'n mabwysiadu model ymarfer agored, gan rannu adnoddau a syniadau digidol yn ogystal â chyfrannu at a chreu cymunedau newydd o gydweithwyr.</p>
	<b>Archwilio</b>	<b>Sefydlu</b>	<b>Trawsnewid</b>

<b>8.3 Gweithio ar y cyd â dysgwyr</b>	Dw i'n gweithredu ar adbornth ffurfiol ac anffurfiol gan ddysgwyr mewn llunio'r ffordd y defnyddiaf dechnoleg ddigidol i'w cynorthwyo.	Dw i'n creu cyfleoedd i wrando ar leisiau dysgwyr wrth ddatblygu fy ymarfer digidol fy hun ac un fy nhîm a dw i'n gwneud fy hun yn atebol am ymateb iddo.	Dw i'n gweithio mewn partneriaeth agos â dysgwyr, gan eu galluogi i arwain lle'n briodol, yn llunio'r ffordd mae fy sefydliad a'r sector yn defnyddio technolegau digidol.
<b>Aliniad â strategaeth Digidol 2030</b>	1 Arweinyddiaeth a rheolaeth 1.5 Diwylliant digidol 4 Ymgysylltu â chyflogwyr a chymunedau 4.1 Ymgynghori â phartneriaethau 4.3 Cynnwys dysgwyr 5 Datblygiad staff 5.2 Cyfleoedd dysgu 5.3 Ymarfer myfyriol 5.4 Cyfranogiad cymunedol 5.5 Hyrwyddwyr 6 Systemau a seilwaith menter 6.4 Cydweithio 6.6 Ymgynghori a gwerthuso		

## 9. Galluogi dysgwyr i rannu cyfrifoldeb am eu dysgu a'u hasesu eu hunain

<b>Enghreifftiau o weithgareddau</b>	Cynorthwyo datblygiad proffil proffesiynol a phresenoldeb dysgwyr ar-lein Galluogi dysgwyr i ddatblygu eu rhwydweithiau dysgu personol eu hunain Cynllunio ffurfiau asesu wedi eu gwella'n ddigidol sy'n adlewyrchu neu efelychu'r profiad gweithle Annog asesu cymheiriad i gymheiriad ac adborth ar weithgareddau digidol neu ddefnyddio teclynnau cydweithio digidol.		
	<b>Archwilio</b>	<b>Sefydlu</b>	<b>Trawsnewid</b>
<b>9.1 Galluogi a grymuso dysgwyr</b>	Dw i'n darparu'r modd i ddysgwyr gofnodi eu nodau dysgu a chynnydd gan ddefnyddio teclynnau digidol.	Dw i'n defnyddio teclynnau digidol i roi adborth amserol a manwl i ddysgwyr ar eu cynnydd, gan eu galluogi i wella eu canlyniadau dysgu.	Yn seiliedig ar yr adborth a gynigaf, dw i'n rhoi cyfleoedd i ddysgwyr fyfyrion'n feirniadol ar eu dysgu a chynnydd eu hunain, ac i osod eu targedau eu hunain.
<b>9.2 Galluoedd digidol dysgwyr</b>	Dw i'n helpu dysgwyr i wneud defnydd effeithiol o dechnoleg ddigidol ar gyfer eu dysgu.	Dw i'n annog dysgwyr i fyfyrion ar gryfderau a chyfyngiadau eu galluoedd digidol eu hunain.  Dw i'n helpu dysgwyr i nodi strategaethau addas er mwyn datblygu ymhellach ac i gymhwyso eu medrusrwydd digidol mewn sefyllfaoedd a chyd-destunau newydd	Dw i'n gweithio mewn partneriaeth â dysgwyr i'w galluogi i ddatblygu a chymhwyso eu galluoedd digidol mewn ffyrdd creadigol ac arloesol neu mewn cyd-destunau annisgwyl.  Dw i'n helpu dysgwyr i ddefnyddio technoleg ddigidol i ddatrys problemau byd go iawn.
	<b>Archwilio</b>	<b>Sefydlu</b>	<b>Trawsnewid</b>
<b>9.3 Cynorthwyo</b>	Lle'n briodol dw i'n defnyddio	Dw i'n creu profiadau dysgu sy'n	Dw i'n cyfrannu at ddatblygu

<p><b>cyflogadwyedd dysgwyr</b></p>	<p>Ilwyfannau a theclynnau digidol penodol i'r diwydiant gyda dysgwyr i'w harfogi ar gyfer y gweithle.</p> <p>Dw i'n defnyddio gofynion cyflogwyr a roddir i mi i ymgorffori nodweddion digidol gweithle i brofiad y dysgwr o fyfyrwr.</p>	<p>cynorthwyo trawsnewid effeithiol o fyd dysgu i waith.</p> <p>Lle'n bosibl, dw i'n gweithio mewn partneriaeth â chyflogwyr a dysgwyr i nodi a datblygu nodweddion <i>trosglwyddadwy</i> a galluoedd digidol yn rhagweithiol yn y gweithle.</p>	<p>nodweddion cyflogadwyedd o fewn cynllunio a darparu cwricwlwm.</p> <p>Dw i'n cynorthwyo fy sefydliad i adeiladau'r rhain i mewn i'w bolisiau a phrosesau.</p>
<p><b>Aliniad â strategaeth Digidol 2030</b></p>	<p>1 Arweinyddiaeth a rheolaeth  1.5 Diwylliant digidol</p> <p>2 Darparu ac asesu'r cwricwlwm  2.1 Sgiliau dysgwyr</p> <p>4 Ymgysylltu â chyflogwyr a chymunedau  4.1 Ymgynghori a phartneriaeth  4.2 Sgiliau gweithle  4.3 Cynnwys dysgwyr</p>		



## 10. Myfrio'n feirniadol ar werthoedd, gwybodaeth a sgiliau eich hun i wella dysgu

<b>Enghreifftiau o weithgareddau</b>	Defnyddio “cyd-beilot” ar sesiynau darparu ar-lein i gynnig adborth Creu arolygon i gael adborth ciplun ar weithgareddau digidol gan ddysgwyr Defnyddio llwyfannau myfyriol Datblygu Gyrf Broffesiynol i gofnodi a gwerthuso cynnydd yn feirniadol, e.e. Professional Learning Passport Cadw blog myfyriol ar eich profiadau ymarfer dysgu Rhannu myfyrdodau ar ymarfer a phrofiadau proffesiynol Defnyddio gwiriwr gramadeg a theclynnau sillafu i nodi meysydd i'w datblygu yn eich defnydd o iaith Defnyddio gwirwyr arddull ar-lein i ddatblygu eich sgiliau mewn iaith glir, blaen Gwirio tarddiad gwybodaeth a ganfyddir ar-lein gan ddefnyddio data meta neu ddangosyddion eraill		
	<b>Archwilio</b>	<b>Sefydlu</b>	<b>Trawsnewid</b>
<b>10.1 Datblygu fy sgiliau digidol</b>	Dw i'n cymryd rhan yn y cyfleoedd i ddatblygu fy ngalluoedd digidol a roddir i mi gan fy sefydliad neu sefydliadau sector.	Dw i'n ceisio cyfleoedd yn weithredol i asesu a datblygu fy ngalluoedd digidol fy hun.  Dw i'n gofyn am adborth ar fy nefnydd fy hun o dechnoleg ddigidol ac yn gweithredu arno i wella fy ymarfer.	Dw i'n creu cyfleoedd i eraill yn fy sefydliad a thu hwnt i asesu a datblygu eu galluoedd digidol a rhannu eu harbenigedd.
<b>10.2 Datblygu sgiliau rhifedd a llythrennedd mewn cyd-destunau digidol</b>	Dw i'n defnyddio adnoddau digidol ac ar-lein i wella fy sgiliau rhifedd a llythrennedd.	Dw i'n cyfeirio dysgwyr at adnoddau digidol perthnasol i ddatblygu eu rhifedd a llythrennedd eu hunain.	Dw i'n ymgorffori cyfleoedd i ddysgwyr ddatblygu eu rhifedd a llythrennedd gyda'r gweithgareddau a manau digidol a gynlluniau.
	<b>Archwilio</b>	<b>Sefydlu</b>	<b>Trawsnewid</b>
<b>10.3 Gwerthuso ffynonellau</b>	Tra'n chwilio am wybodaeth ar y	Dw i'n gwerthuso ffynonellau	Dw i'n rhoi cyfarwyddyd i

<b>gwybodaeth yn feirniadol</b>	we ac mewn manau ar-lein dw i'n defnyddio ffynonellau sefydledig a dibynadwy.	gwybodaeth ar y we yn feirniadol i sefydlu eu dibynadwyedd.  Dw i'n gweithredu i helpu cyfyngu ar ledu gwybodaeth annibynadwy neu gamarweiniol lle byddaf yn ei weld.	ddysgwyr a chydweithwyr mewn gwerthuso ffynonellau gwybodaeth ar-lein yn feirniadol.
<b>10.4 Defnyddio teclynnau digidol i ddatblygu fy ymarfer proffesiynol</b>	Dw i'n defnyddio systemau sydd ar gael yn gyson i gofnodi cynnydd yn fy natblygiad proffesiynol.  Dw i'n gwneud amser i ddadansoddi a myfyrio yn rheolaidd ar fy nghynnydd a gofnodwyd.	Dw i'n defnyddio teclynnau a llwyfannau digidol i rannu fy myfyrdodau ar ymarfer gyda chymheiriaid a chydweithwyr.	Dw i'n defnyddio myfyrdod beirniadol i ddatblygu ffyrdd newydd, arloesol o weithio neu ddysgu i mi fy hun ac eraill.
<b>Aliniad â strategaeth Digidol 2030</b>	1 Arweinyddiaeth a rheolaeth 1.4 Gwerthuso a gwella 1.5 Diwylliant digidol 5 Datblygiad staff 5.1 Cyfrifoldebau staff 5.2 Cyfleoedd dysgu 5.3 Ymarfer myfyriol		

## **Atodiad 1 -**

Yn gyffredin â fframweithiau safonau eraill fel y cawsom ein hysbrydoli gan fodel ymarfer arloesol SAMR Dr Ruben Puentedura (gweler yn fewnosodedig).

### **Beth yw'r model SAMR?**

Cafodd y model SAMR ei ddatblygu gan Dr Ruben Puentedura fel ffordd o adnabod sut mae'r defnydd o dechnoleg yn cael effaith ar ymarfer addysgu a dysgu. Yn gyffredinol, mae dau fath o effaith, gwelliant a thrawsnewid, y ddau â 2 lefel;

### **Gwelliant**

**Eilyddio** – mae technoleg yn gweithredu fel eilydd uniongyrchol yn ymarferol heb newid gweithredol

**Ychwanegiad** – Mae technoleg yn gweithredu fel eilydd uniongyrchol, gyda gwelliant gweithredol

### **Trawsnewid**

**Addasu** – mae technoleg yn caniatáu ailgynllunio tasg yn arwyddocaol

**Ailddiffinio** – mae technoleg yn caniatáu creu tasgau newydd, annirnadwy o'r blaen.

Dysgwch ragor am hyn yma:

[https://en.wikiversity.org/wiki/Instructional\\_design/SAMR\\_Model/What\\_is\\_the\\_SAMR\\_Model%3F](https://en.wikiversity.org/wiki/Instructional_design/SAMR_Model/What_is_the_SAMR_Model%3F)

### Nodweddion lefel safon wedi eu mapio i'r lefelau SAMR

Lefel	Nodweddion	Aliniad SAMR
<b>Archwilio</b>	Mae ymarferwyr yn datblygu'r agweddau sylfaenol o ymarfer digidol. Maent yn cymryd gwybodaeth a sgiliau sy'n cael eu darparu iddynt i ystyriaeth. Maent yn defnyddio technolegau digidol i gymryd lle ymarferion traddodiadol mewn dull "tebyg am debyg".	Lefel eilyddio.
<b>Sefydlu</b>	Mae ymarferwyr yn defnyddio technoleg mewn ffordd sy'n eu gwneud yn fwy effeithiol neu effeithlon. Maent yn ceisio ffyrdd newydd o ddatblygu eu hymarfer arloesol, gan weithio ar eu pennau'u hunain neu gyda'i gilydd yn dibynnu ar eu hamgylchiadau.	Lefel ychwanegiad
<b>Trawsnewid</b>	Mae ymarferwyr yn defnyddio technoleg i ddatblygu ymarferion hollol newydd na fyddai wedi bod yn bosibl i raddau helaeth heb y defnydd o dechnolegau digidol. Maent yn gweithredu fel model rôl i eraill, gan gynnig hyfforddiant a mentora efallai.	Lefelau Addasu ac Ailddiffinio



## **Nodiadau a manylion cyswllt**

**Crëwyd y ddogfen Mai 2020.**

Os oes gennych ymholiadau neu adborth am y fframwaith hwn neu'r Strategaeth Digidol 2030, cysylltwch â [wales@jisc.ac.uk](mailto:wales@jisc.ac.uk)

[www.jisc.ac.uk](http://www.jisc.ac.uk)